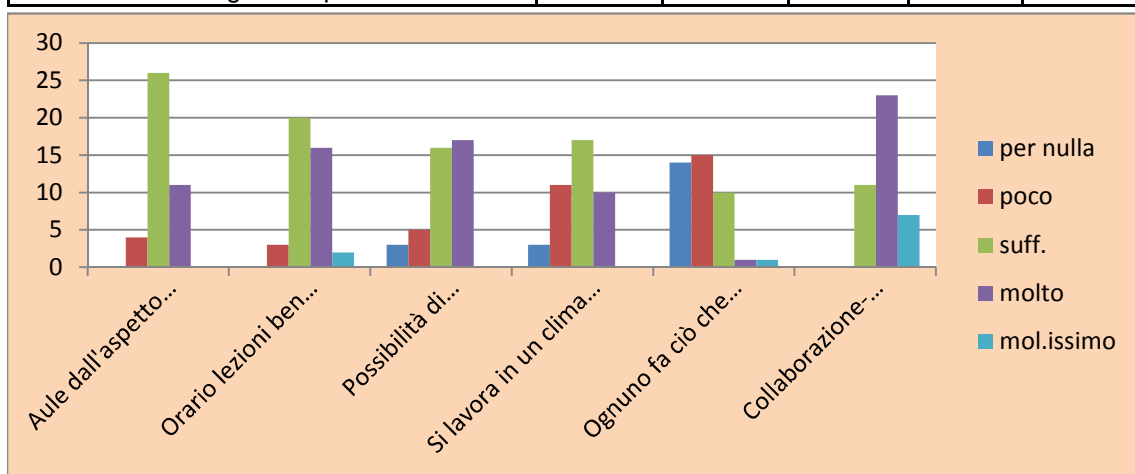
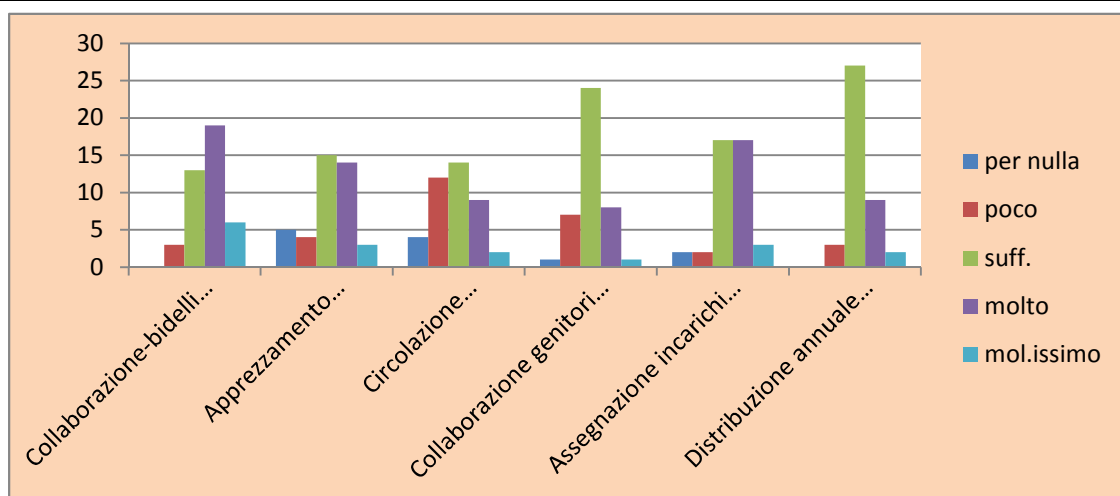


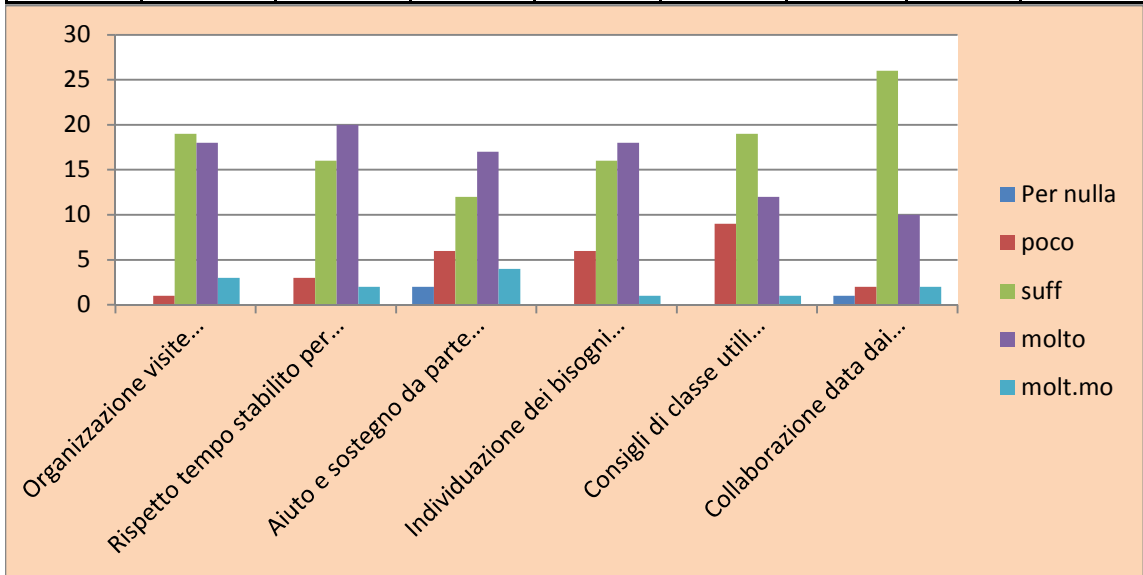
RISULTATI QUESTIONARIO AUTOVALUTAZIONE D'ISTITUTO SODDISFAZIONE DOCENTI								
SCHEDE CONSEGNATE 71 RICEVUTE 41 VALORE IN PERCENTUALE 58%								
DOCENTI IN SERVIZIO DA PIU' DI DUE ANNI 35 Valore in percentuale 85%								
DOCENTI IN SERVIZIO DALLO SCORSO ANNO 3				Valore in percentuale 7%				
DOCENTI IN SERVIZIO DA QUEST'ANNO 3				Valore in percentuale 7%				
				per nulla	poco	suff.	molto	mol.issimo
Aule dall'aspetto gradevole e pulite				0	4	26	11	0
Orario lezioni ben organizzato				0	3	20	16	2
Possibilità di esprimersi e valorizzarsi				3	5	16	17	0
<b>Si lavora in un clima di fiducia .....</b>				<b>3</b>	<b>11</b>	<b>17</b>	<b>10</b>	<b>0</b>
<b>Ognuno fa ciò che vuole.....</b>				<b>14</b>	<b>15</b>	<b>10</b>	<b>1</b>	<b>1</b>
Collaborazione-segreteria per didattica				0	0	11	23	7



				per nulla	poco	suff.	molto	mol.issimo
Collaborazione-bidelli per vigilanza				0	3	13	19	6
<b>Apprezzamento dirigente scolastico</b>				<b>5</b>	<b>4</b>	<b>15</b>	<b>14</b>	<b>3</b>
<b>Circolazione informazioni.....</b>				<b>4</b>	<b>12</b>	<b>14</b>	<b>9</b>	<b>2</b>
Collaborazione genitori con scuola				1	7	24	8	1
Assegnazione incarichi da parte D.S.				2	2	17	17	3
Distribuzione annuale 80 ore				0	3	27	9	2



	Per nulla	poco	suff	molto	molt.mo
Organizzazione visite +viaggio istruzione	0	1	19	18	3
Rispetto tempo stabilito per collegio	0	3	16	20	2
Aiuto e sostegno da parte del dirigente	2	6	12	17	4
Individuazione dei bisogni per alunni	0	6	16	18	1
<b>Consigli di classe utili occasioni.....</b>	<b>0</b>	<b>9</b>	<b>19</b>	<b>12</b>	<b>1</b>
Collaborazione data dai bidelli per pulizia....	1	2	26	10	2



### OSSERVAZIONI

La maggior parte degli indicatori evidenziano positività fra l'80% e il 100%, è da tenere sotto controllo il 4, cioè **si lavora in un clima di fiducia ed incoraggiamento** è positivo solo il 66%, il 34 si esprime negativamente, poi passiamo al n°8, cioè **apprezzamento da parte del dirigente** il 78% è positivo, ma c'è un 22% che non si sente riconosciuto per il lavoro svolto.

**Passiamo all'indicatore 9, cioè circolazione delle informazioni 61% positivo, negativo il 39%, quindi da migliorare per l'obiettivo qualità.**

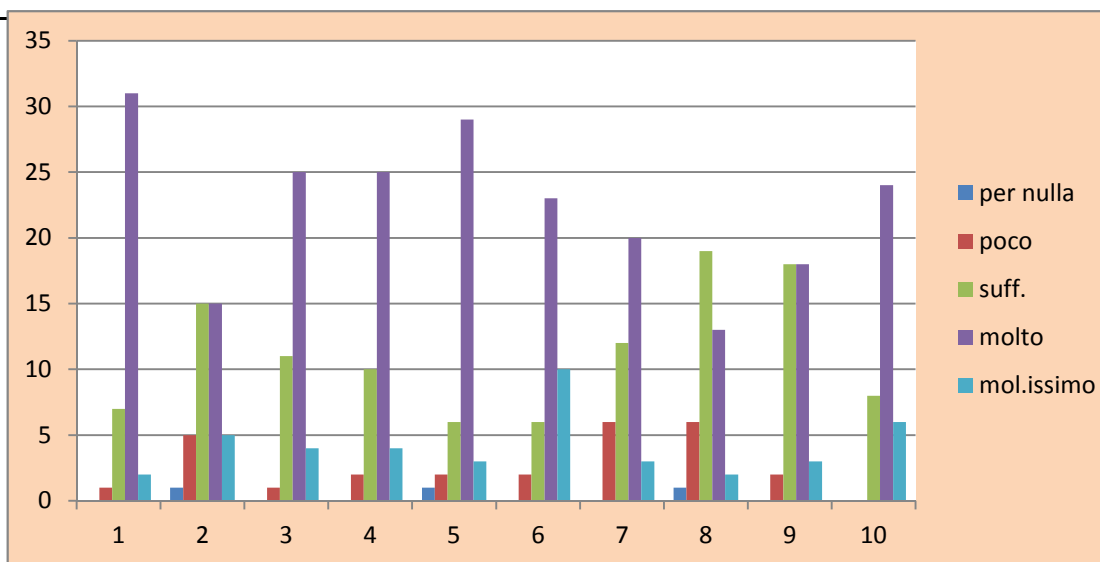
**Il penultimo n°17: i Ci in considerazione è il 17: i consigli di classe risultano..... il 77% positivo, il 22% negativo non è un valore rilevante ai fini del monitoraggio, ma è da tenere sotto controllo per il prossimo anno scolastico.**

Concludendo merita la nostra attenzione anche il n°5: "Ognuno fa ciò che vuole, nessuno controlla o interviene", il 34% è positivo, il 37% quasi positivo poi c'è un 28% che pensa che realmente ci sia qualcuno che fa ciò che vuole e nessuno controlla.

**F.O. Prof.ssa.A. Carcatella**

## RISULTATI QUALITA' PERCEPITA DI SE'=AUTOVALUTAZIONE DOCENTI

	per nulla	poco	suff.	molto	mol.issimo
1 Promuovo partecipazione attiva.....	0	1	7	31	2
2 Tendo a stabilire relazioni.....	1	5	15	15	5
3 Ritengo che la mia comunicazione.....	0	1	11	25	4
4 Comunico e motivo sempre.....	0	2	10	25	4
5 I criteri di valutazione sono trasparenti.	1	2	6	29	3
6 Ritengo di avere con gli alunni.....	0	2	6	23	10
7 Rispetto la programmazione dipartimento	0	6	12	20	3
8 Impiego metodologie didattiche alternative	1	6	19	13	2
9 Attivo azioni di recupero individualizzate	0	2	18	18	3
10 Sono disponibile a comunicare con le .....	0	0	8	24	6

**LETTURA DATI**

punti forza n° 1-3-4-5-6-7-9-10

I docenti nell'autovalutarsi dichiarano di promuovere molto la partecipazione attiva alla vita di classe, di avere una comunicazione chiara ed efficace molto alta, di comunicare sempre l'esito delle prove di verifica e spiegarne i motivi.

I criteri di valutazione sono molto trasparenti ed inoltre il rapporto umano impostato molto sul dialogo. I punti 2-8 non sono ugualmente positivi con valori più bassi rispetto a quelli menzionati, concludendo si riscontra una buona qualità percepita del sé.